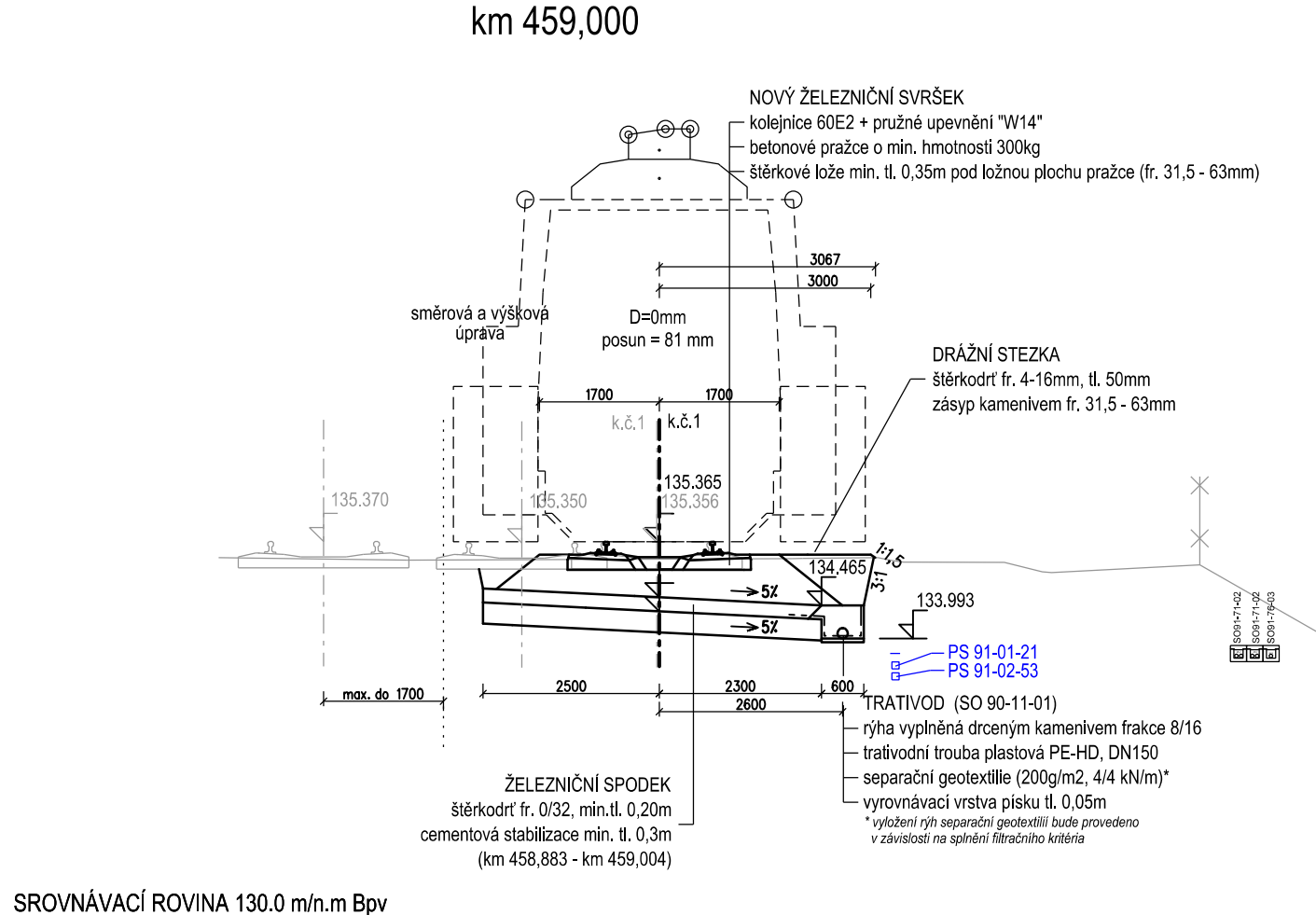
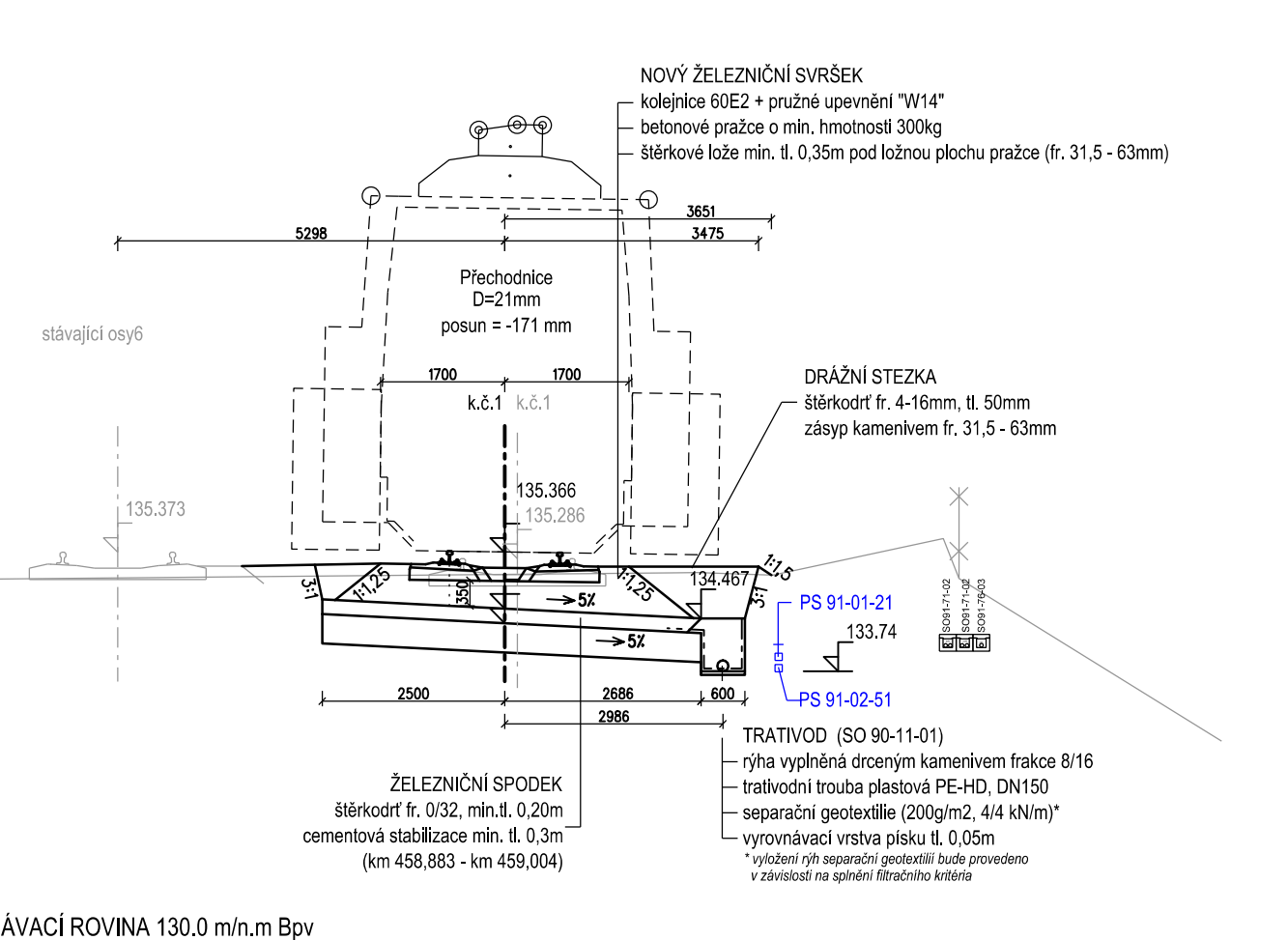
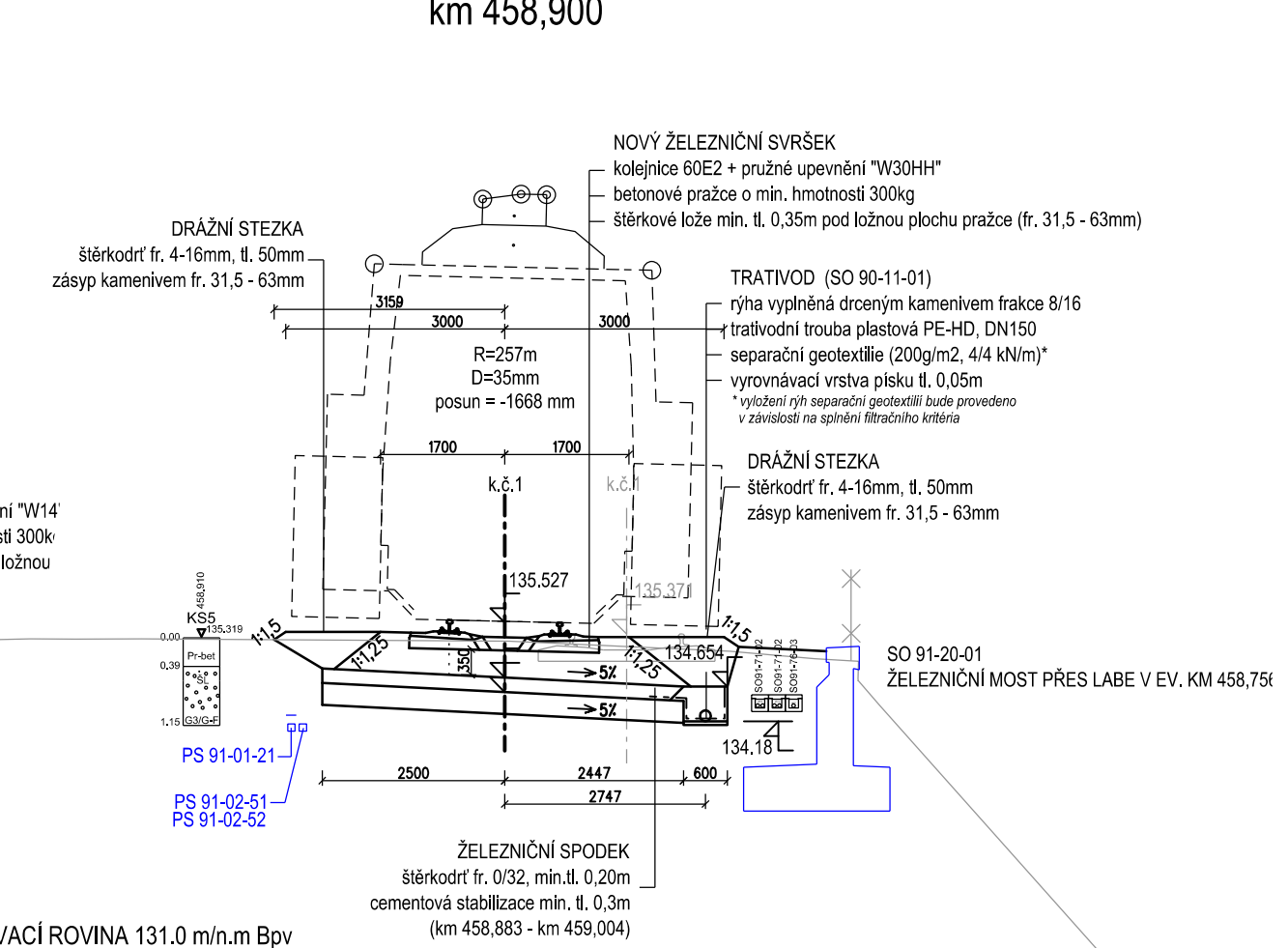
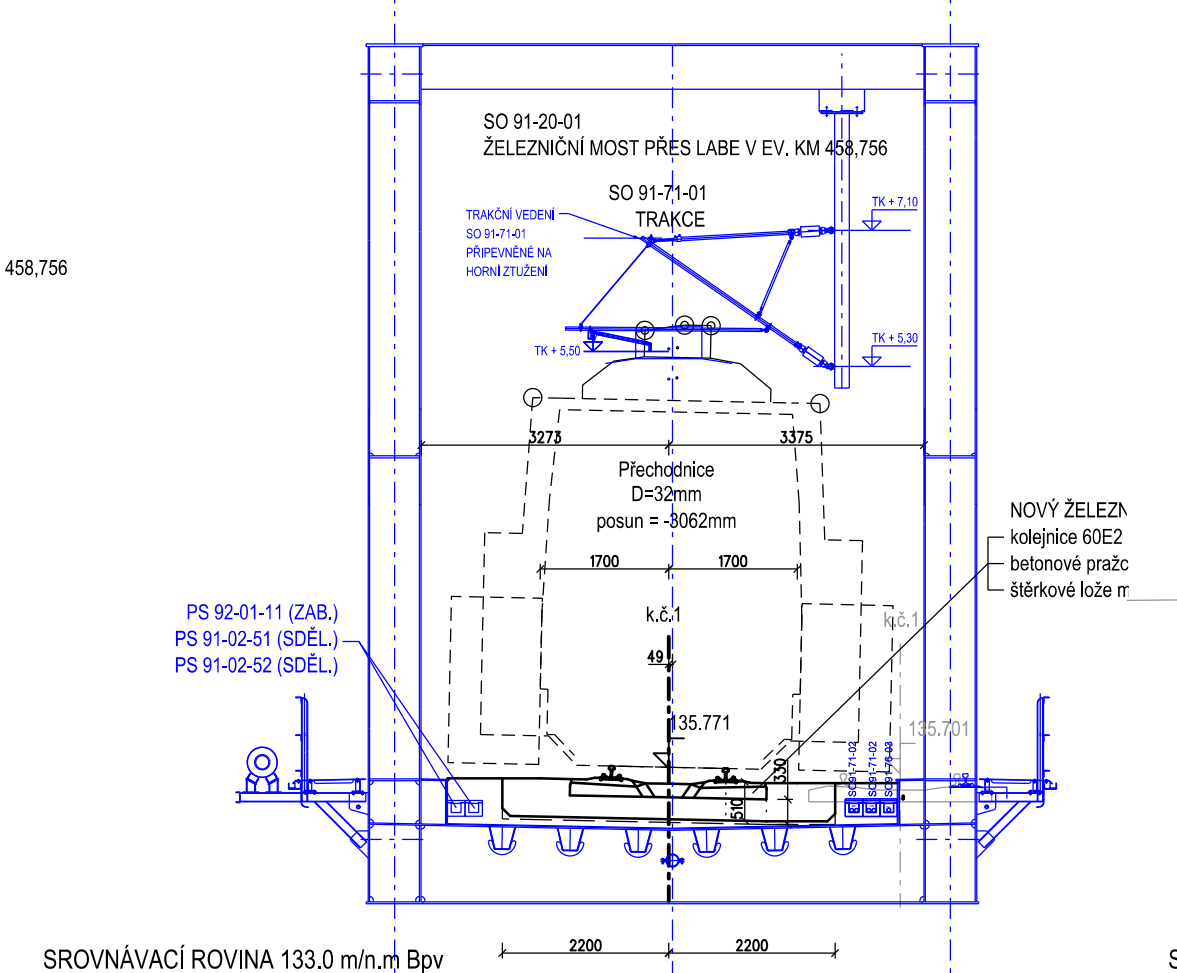
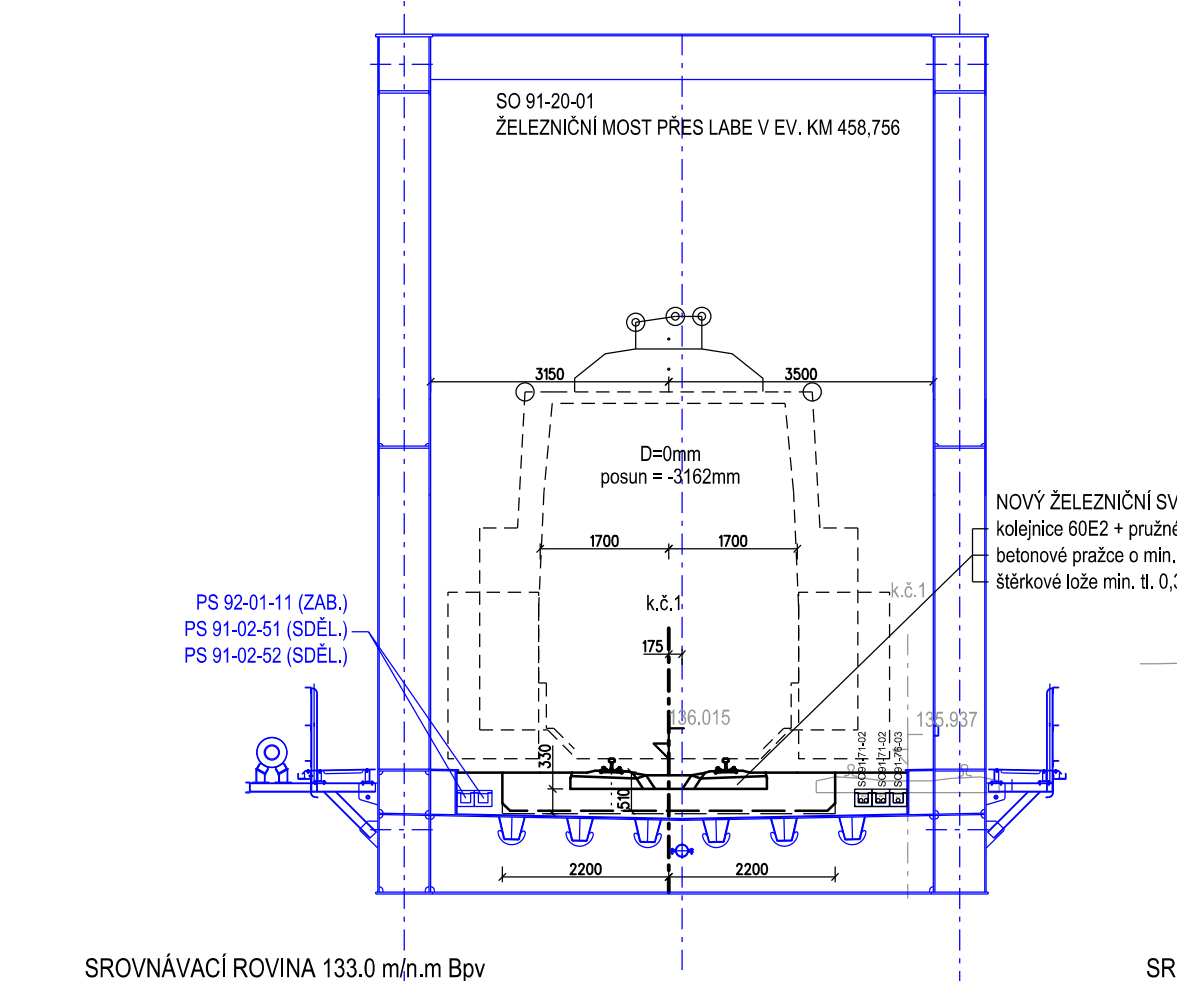
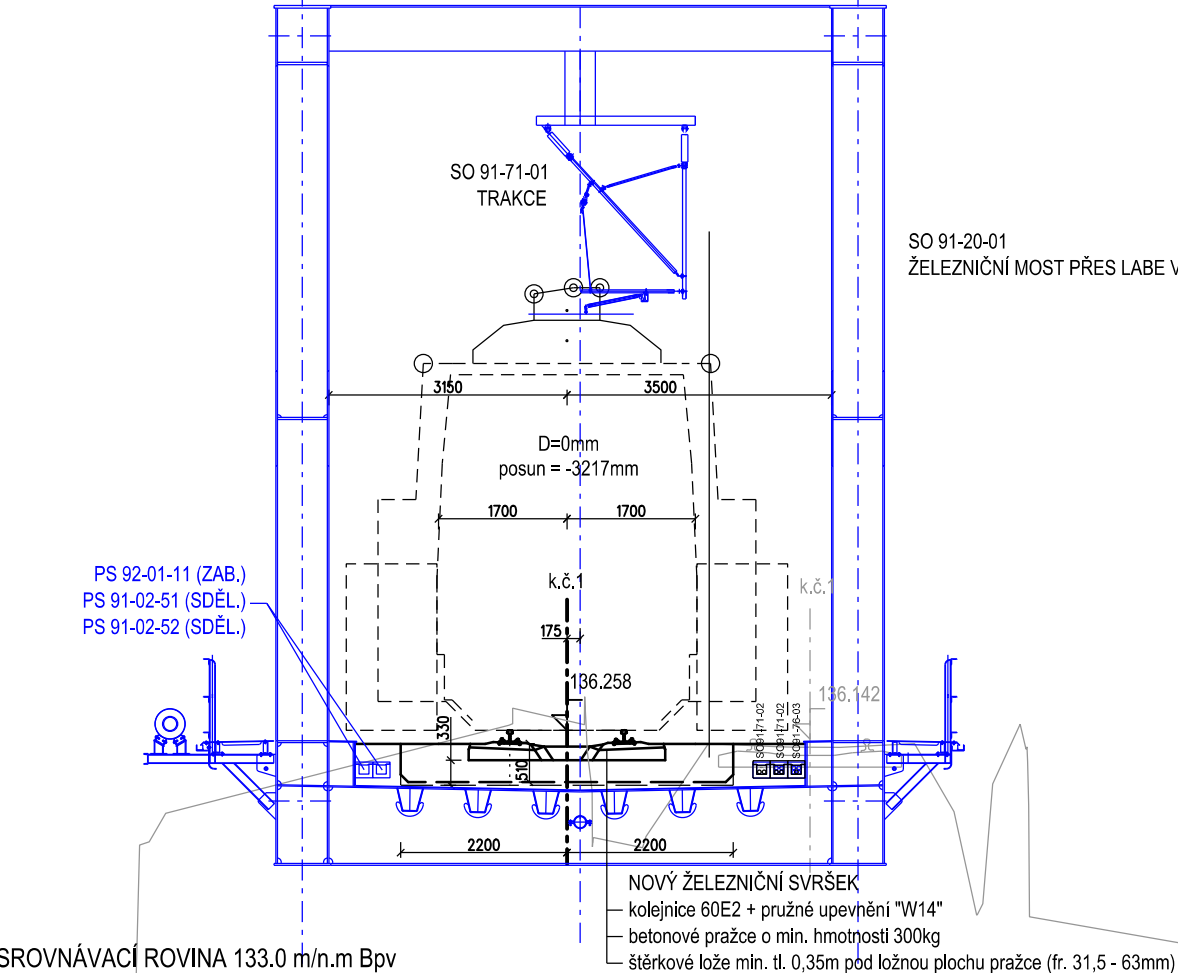
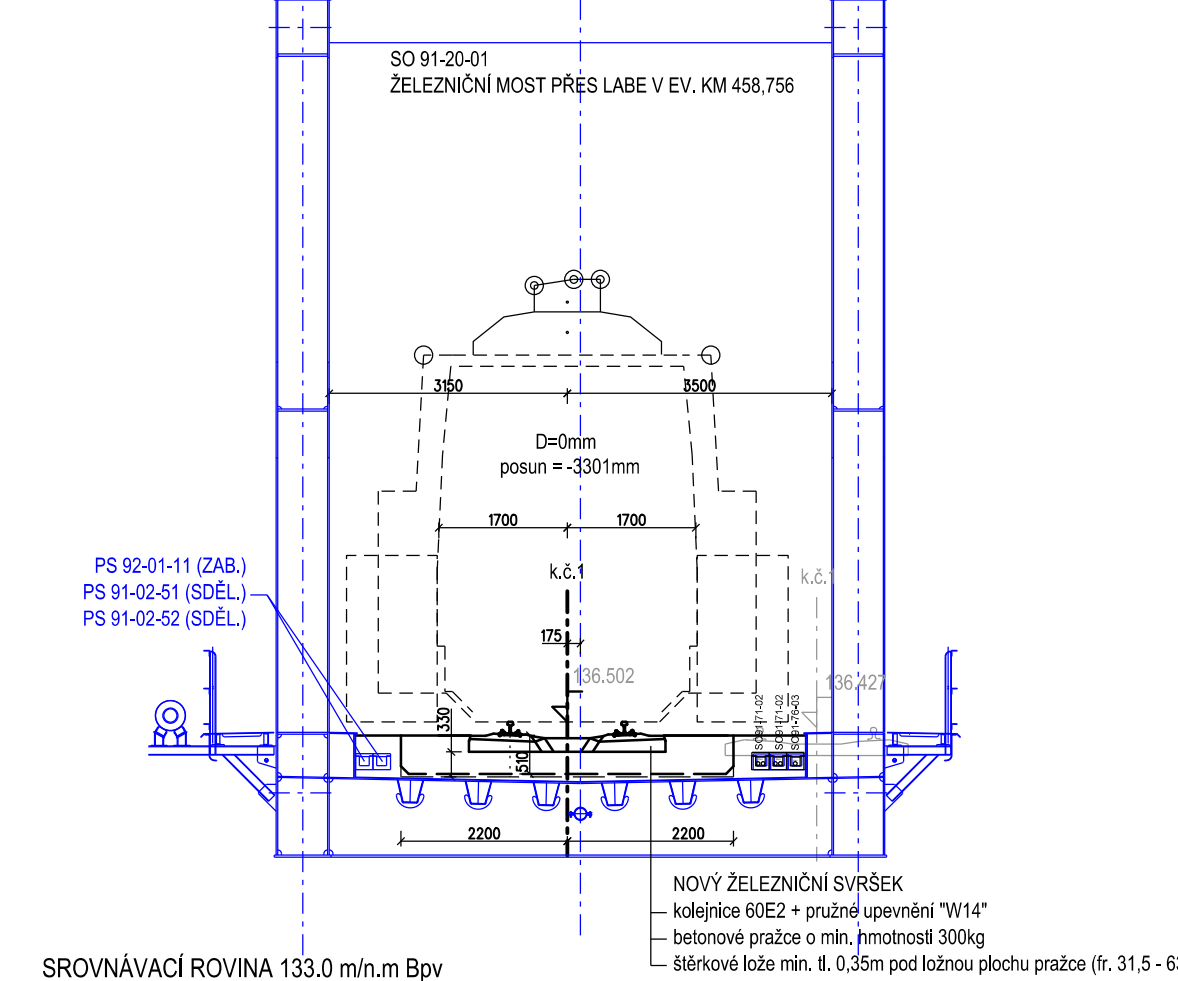
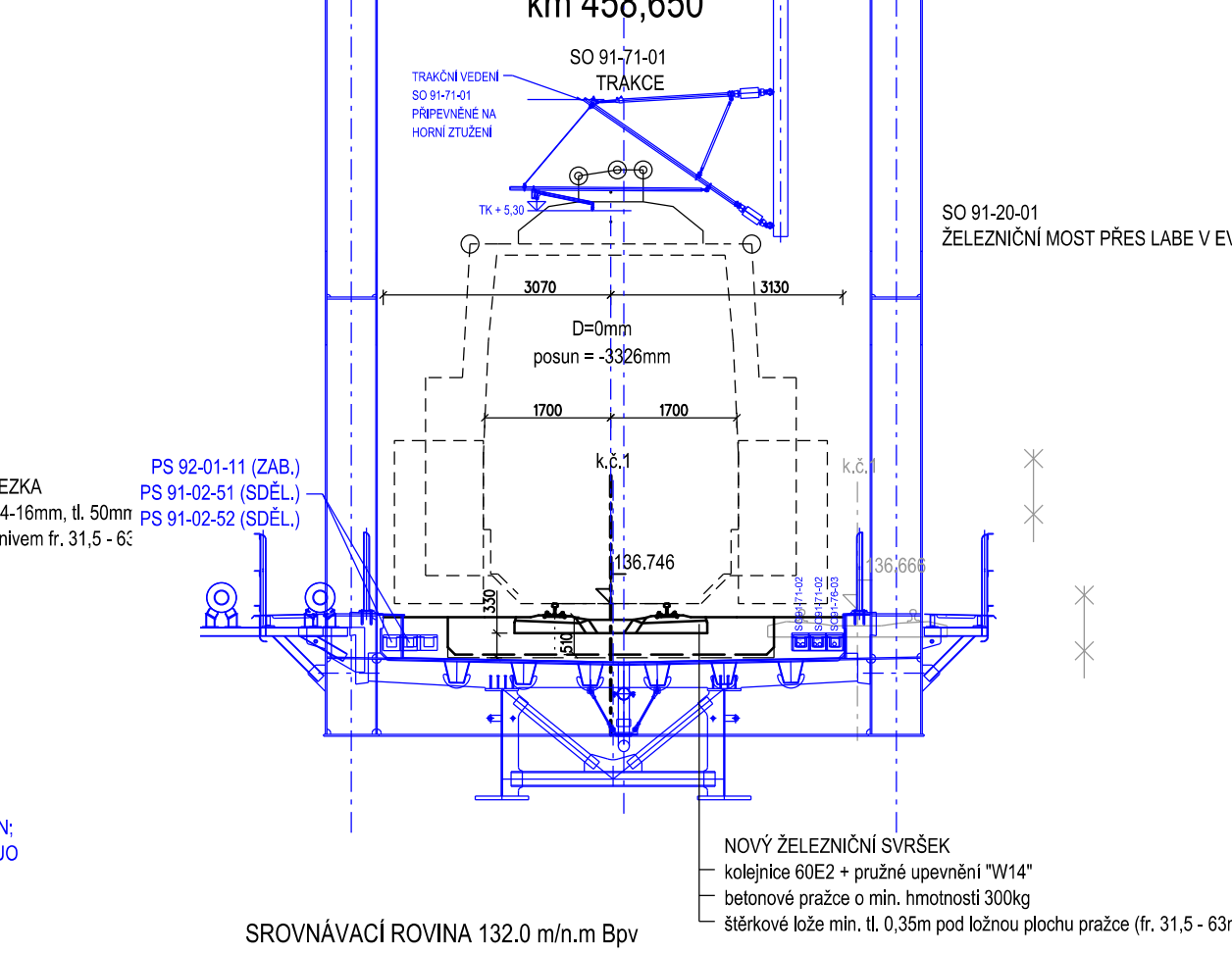
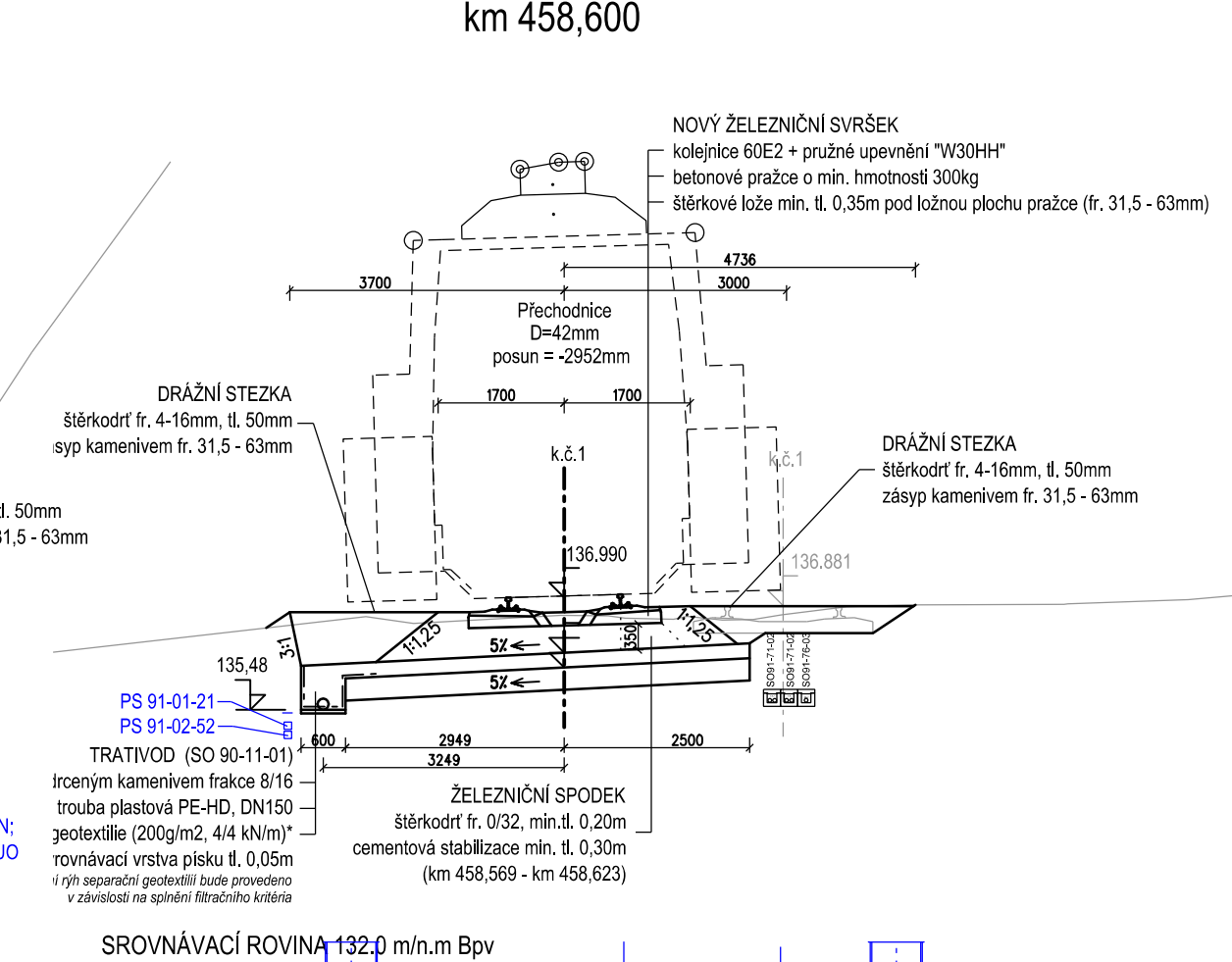
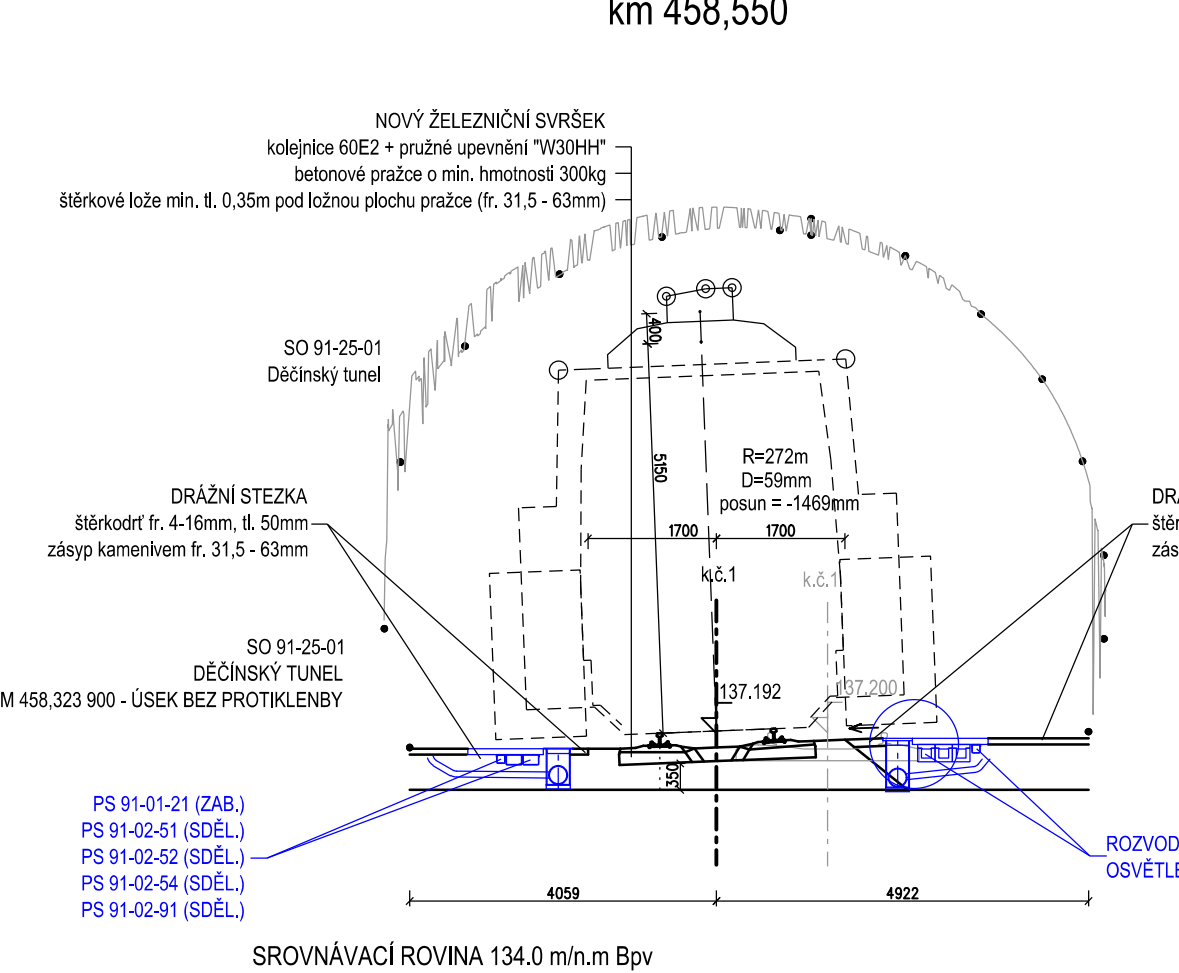
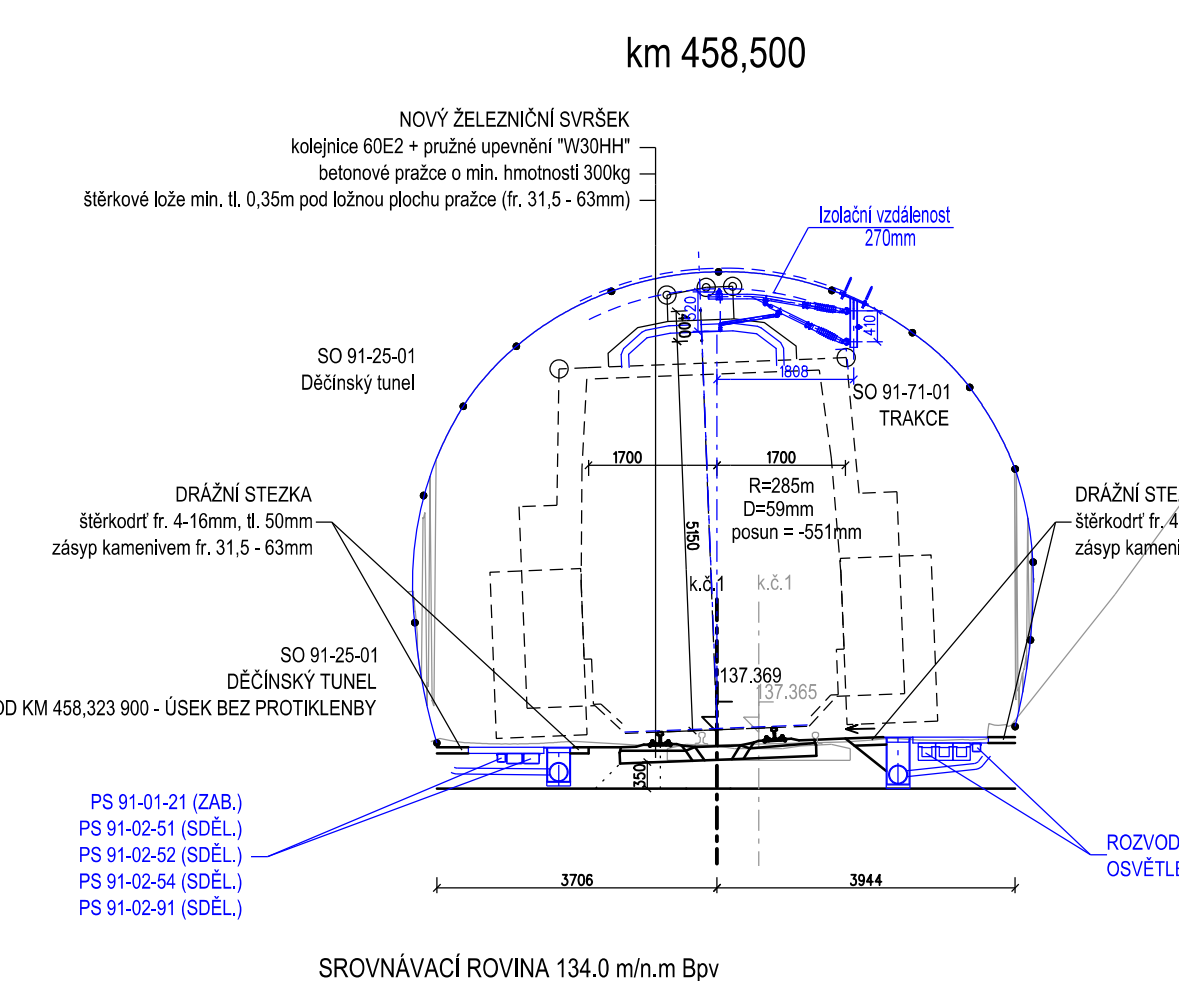
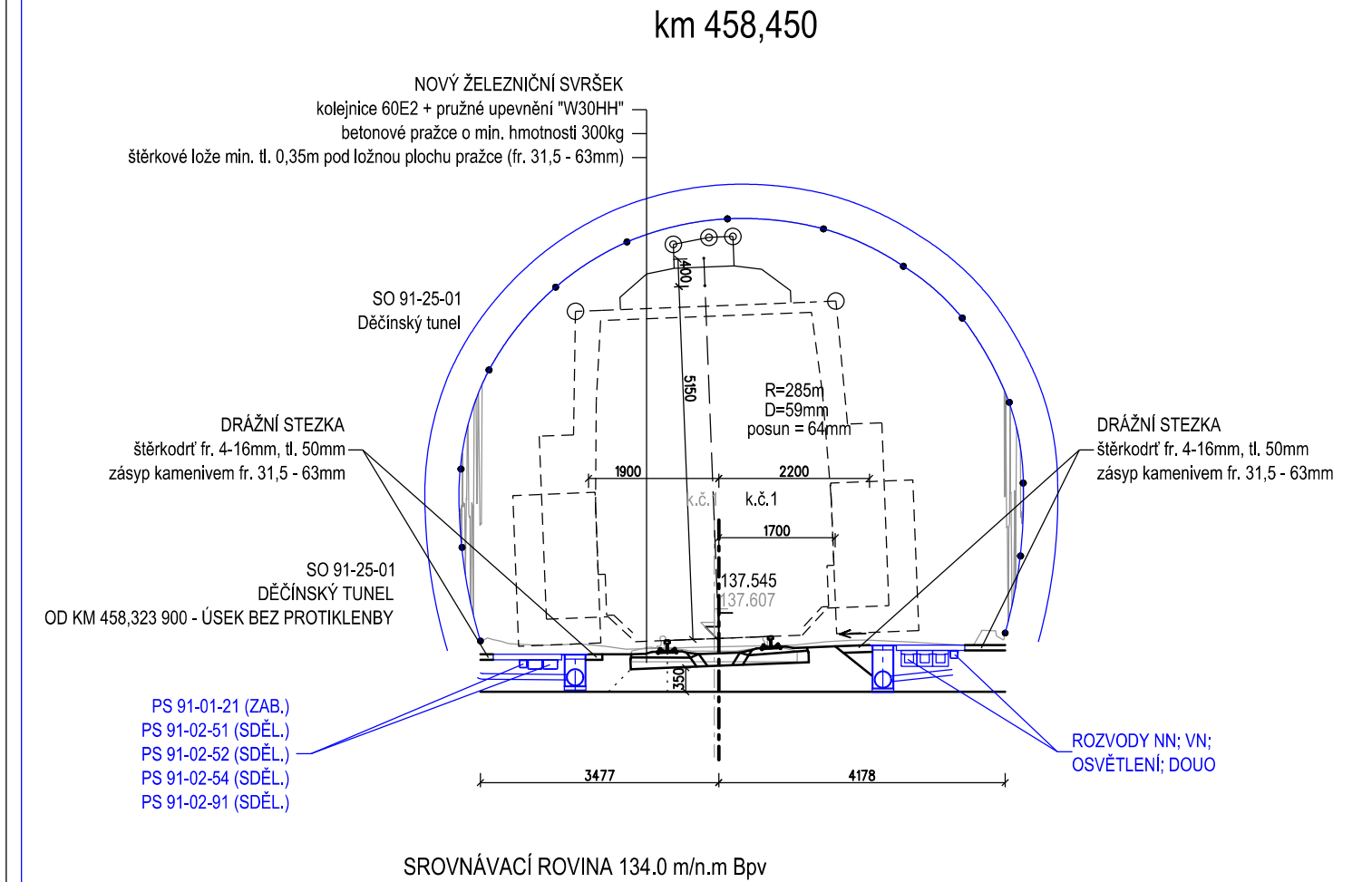
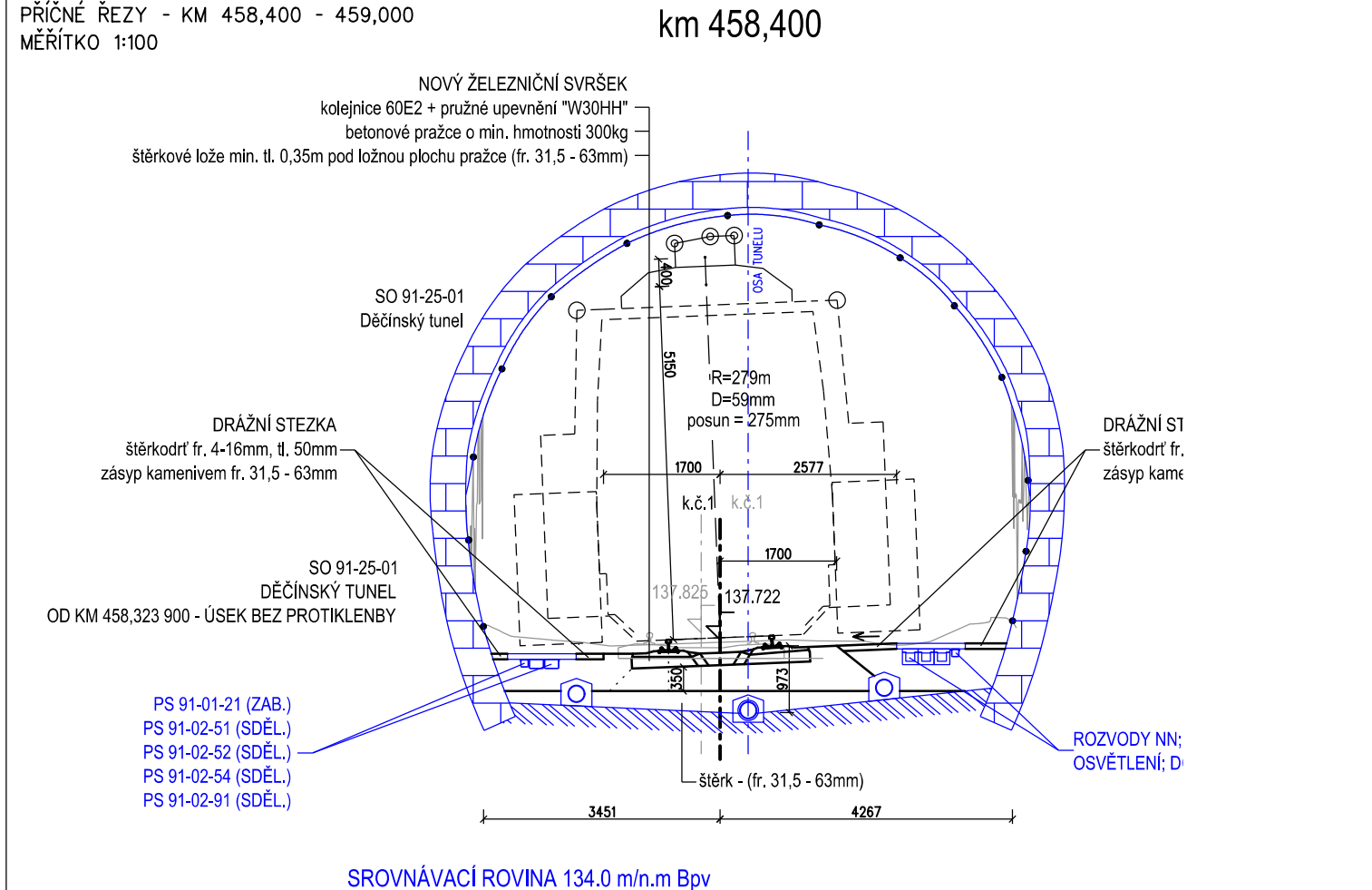




SO 91-10-01 ŽELEZNIČNÍ SVRŠEK
SO 91-11-01 ŽELEZNIČNÍ SPODEK
PŘÍČNÉ ŘEZY - KM 458,400 - 459,0
MĚŘÍTKO 1:100







VÝŠKOVÝ SYSTÉM BpV		SOURADNICOVÝ SYSTÉM S-JTSK
<i>Číslo změny:</i>	<i>Obsah změny:</i>	<i>Datum změny:</i>
01	-	-
02	-	-
03	-	-

Objednatel:  SPRÁVA ŽELEŽNIČNÍ DOPRAVNÍ CESTY	Správa železniční dopravní cesty, s.o. Dlážděná 1003/7, 110 00 Praha 1 Stavební správa západ Šokolovská 278/1955, 190 00 Praha 9
---	---

Zhotovitel: Účastníci společnosti "SP + SEU Děčín - Prostřední Žleb DSP"

<p>Zhotovitel části:</p>  <p>SUDOP EU a.s. Olšanská 1a, 130 80 Praha 3 tel.: +420 267 094 305 e-mail: info@sudop.eu.cz</p>	<p>Hlavní inženýr projektu: ING. MARTIN VLASÁK</p> <p>Garant profese: *</p>
--	---

Středisko:
PROJEKTOVÉ STŘEDISKO ÚSTÍ NAD LABEM

Vedoucí střediska: 	Odpovědný projektant SO, IO, PS: 	Vypracoval: 	Kontroloval: 
ING. MIROSLAV VÁŇA	ING. DAVID DEMO	ING. DAVID DEMO	Bc. JAN TAŠKE

Název akce:	Číslo smlouvy:	
OPTIMALIZACE TRATĚ ÚSEKU DĚČÍN VÝCHOD (mimo) - DĚČÍN-PROSTŘEDNÍ ŽLEB (mimo)	18-342.209	
Část:	Projektový stupeň:	
ŽELEZNIČNÍ SVRŠEK A SPODEK	DSP+PDPS	
SO 91-10-01 Děčín východ - Děčín Prostřední Žleb, železniční svršek	Datum:	
SO 91-11-01 Děčín východ - Děčín Prostřední Žleb, železniční spodek	12/2019	
	Číslo části:	
	D.2.1.1.1	
Název přílohy:	Měřítka:	Počet formátů:
	1:100	6xA4
PŘÍČNÉ ŘEZY KM 458.400 - 458.900	Číslo přílohy:	
	4.3	